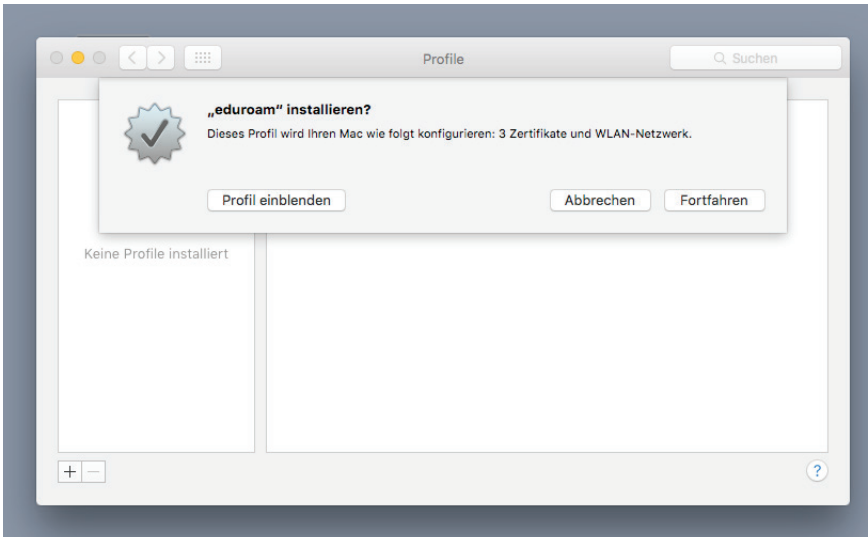


## Installation des eduroam-Profiles für Mac OS X 10.7 und später (abgebildet Mac OS X 10.11)

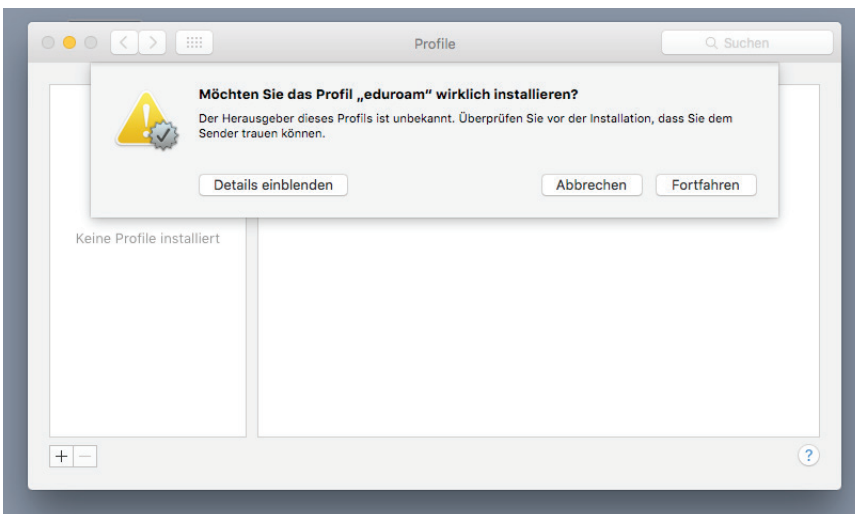


Download von <https://edit.dfn.de/CAT-1.0.4/web/>

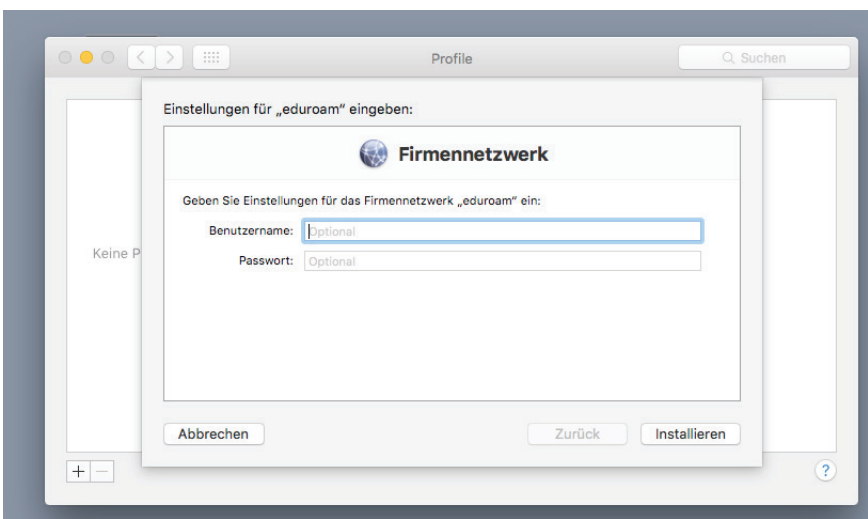


Das Profil wird über die Systemsteuerung installiert, nach einem Doppelklick öffnet sich das Kontrollfeld „Profile“.

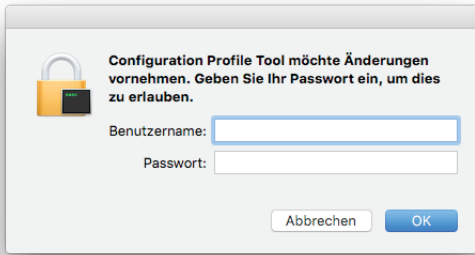
Achtung: wenn keine Profile installiert sind, ist dieses Kontrollfeld nicht sichtbar.



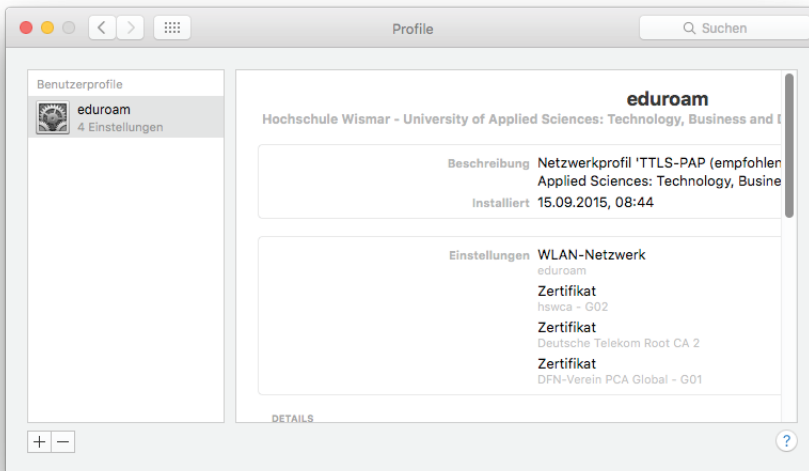
Im nächsten Dialog wird auf die fehlende Signatur vom DFN (Deutsches Forschungsnetz) hingewiesen, weiter fortfahren.



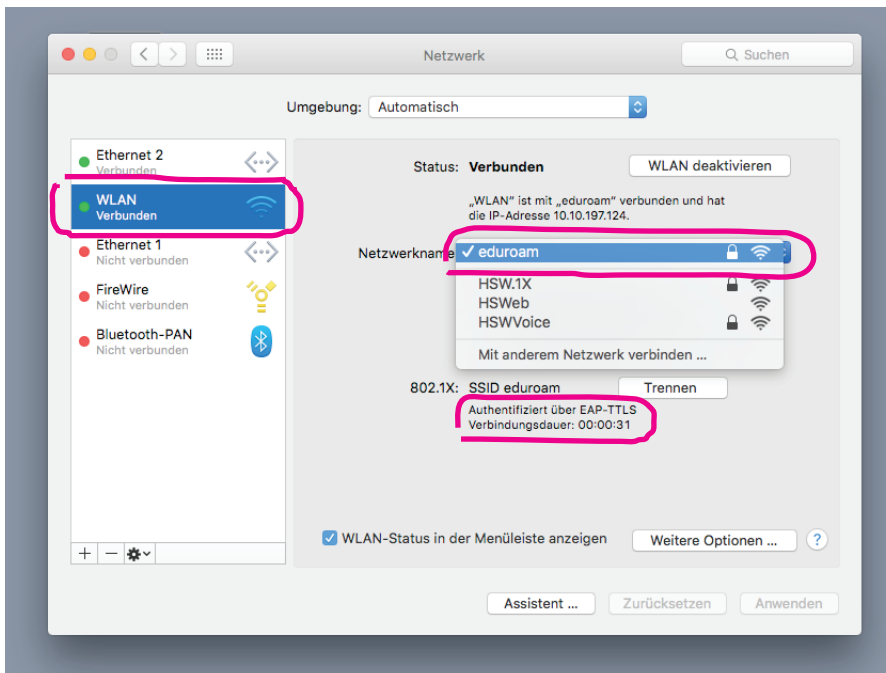
Danach werden die RZ-Login-Daten verlangt.



Dieser Schritt muss autorisiert werden mit den lokalen, administrativen Zugangsdaten für den gegenwärtigen Rechner.



Das Profil mit allen beinhaltenden Zertifikaten sollte jetzt in dem Kontrollfeld installiert sein, siehe Liste auf der linken Seite.



Im Kontrollfeld „Netzwerk“ werden die endgültigen Einstellungen gemacht (Netzwerkname: „eduroam“) und hier ist auch eine eindeutige Kontrolle über die Verbindung möglich. Darauf weist die Anzeige „Authentifiziert über EAP-TTLS, Verbindungsdauer: 00:00:31“ untenstehend hin.

Ferner steht über dem Pull-down-Menü die für diesen Rechner zugeteilte IP-Adresse, diese muss das Schema „10.xx.xxx.xxx“ beinhalten.